



## Ministère de l'Economie et des Finances

### PIB A PRIX CONSTANTS PAR BRANCHES D'ACTIVITE

En millions de gourdes de 1986-87

#### Direction des Etudes Economiques

BRANCHES D'ACTIVITE	1987-88	1988-89	1989-90	1990-91	1991-92	1992-93	1993-94	1994-95	1995-96	1996-97	1997-98	1998-99	1999-00
Agriculture, Sylviculture, Elevage, Chasse, Pêche	4146	4091	3920	3977	3763	3822	3682	3686	3721	3665	3657	3553	3424
Industries Extractives	18	13	12	12	10	9	8	14	11	12	13	14	14
Industries manufacturières	1922	1812	1709	1656	1511	1435	920	959	1012	1015	1018	987	982
Electricite et eau	148	161	149	130	128	119	86	91	92	96	94	90	82
Bâtiments et Travaux Publics	976	1018	1028	1079	939	503	423	705	649	708	788	870	942
Commerces, Restaurants et Hôtels	2685	2602	2840	3130	2922	2667	2369	2636	2864	3029	3125	3251	3398
Transports et Communications	568	570	594	562	582	508	419	462	495	531	569	665	748
Autres Services Marchands	1318	1215	1364	1274	1332	1331	1046	975	1286	1373	1454	1501	1566
Services non Marchands	1125	1136	1163	1297	1326	1364	1388	1386	1411	1428	1446	1444	1422
Branche Fictive1	-139	-115	-144	-163	-163	-138	-123	-135	-186	-228	-268	-343	-459
<b>Valeur Ajoutée Brute Totale</b>	<b>12766</b>	<b>12504</b>	<b>12634</b>	<b>12955</b>	<b>12349</b>	<b>11620</b>	<b>10219</b>	<b>10779</b>	<b>11355</b>	<b>11630</b>	<b>11894</b>	<b>12032</b>	<b>12118</b>
(+)Impôts moins Subventions sur les produits	633	504	509	435	330	370	339	549	728	781	787	992	1020
<b>Produit Intérieur Net</b>	<b>13398</b>	<b>13008</b>	<b>13143</b>	<b>13390</b>	<b>12679</b>	<b>11990</b>	<b>10558</b>	<b>11328</b>	<b>12083</b>	<b>12410</b>	<b>12681</b>	<b>13025</b>	<b>13138</b>
<b>Taux de croissance du PIB</b>		-2.91%	1.04%	1.88%	-5.31%	-5.43%	-11.94%	7.29%	6.67%	2.70%	2.18%	2.71%	0.87%

Source: IHSI

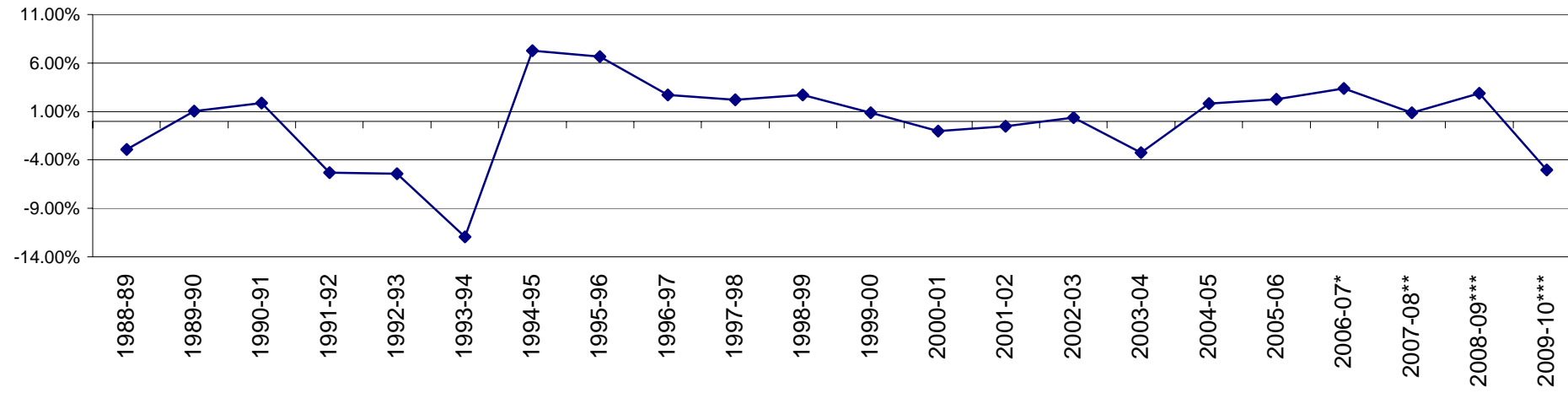
Notes: \* Semi-définitifs

\*\* Provisoires

\*\*\* Estimations

1: il s'agit par convention d'une unité spéciale qui prend en compte l'utilisation faite par les autres branches de la "Production imputée de services bancaires" (SCN 93)

## Evolution du Taux de croissance du PIB



◆ Taux de croissance du PIB

2000-01	2001-02	2002-03	2003-04	2004-05	2005-06	2006-07*	2007-08**	2008-09***	2009-10***
3455	3326	3334	3174	3256	3302	3378	3125	3288	3289
14	14	14	13	14	15	15	16	17	17
983	999	1003	978	994	1017	1030	1029	1067	910
60	61	63	70	75	58	57	52	68	69
948	956	969	949	977	1005	1031	1085	1119	1165
3410	3472	3517	3305	3350	3451	3661	3868	3911	3602
765	763	817	781	806	842	910	967	991	963
1556	1532	1474	1522	1542	1573	1602	1653	1654	1536
1385	1400	1370	1336	1358	1379	1443	1514	1518	1540
-494	-512	-515	-495	-523	-533	-619	-716	-689	-787
<b>12081</b>	<b>12010</b>	<b>12046</b>	<b>11633</b>	<b>11849</b>	<b>12109</b>	<b>12508</b>	<b>12593</b>	<b>12944</b>	<b>12304</b>
920	920	930	924	934	961	1000	1029	1071	1003
<b>13001</b>	<b>12930</b>	<b>12976</b>	<b>12557</b>	<b>12783</b>	<b>13070</b>	<b>13508</b>	<b>13622</b>	<b>14015</b>	<b>13307</b>
-1.04%	-0.55%	0.36%	-3.23%	1.80%	2.25%	3.35%	0.84%	2.9%	-5.1%

